



SDA 
Studio Dentistico Associato

Direttori sanitari:

Dott.ssa Sonia Pinna
Dr. Daniele Pinna

la carta dei Servizi

La presente Carta dei servizi è un documento nel quale sono richiamati le finalità, i modi e i criteri attraverso i quali lo studio opera. La stessa Carta è stata scritta con lo scopo di fornire agli utenti informazioni utili in merito all'organizzazione interna ed alle prestazioni offerte dallo studio e di coinvolgere gli stessi utenti nel nostro impegno verso un continuo sviluppo tecnico, organizzativo e professionale finalizzato al miglioramento dei servizi messi a loro disposizione.

L'odontoiatria è una professione medica e tecnica indirizzata a una specifica parte del corpo umano, ma chiamata anche a superare tale limitazione nella gestione quotidiana del rapporto con il paziente. In questi ultimi anni l'odontoiatria ha compiuto notevoli progressi sia nell'ambito delle nuove terapie sia per quanto riguarda le tecnologie e i materiali impiegati. Nell'esercizio di tale professione, il nostro impegno è orientato verso la ricerca del miglioramento della qualità, attraverso un'adeguata organizzazione dei servizi e il continuo aggiornamento del personale che opera nello studio.

I protocolli di controllo adottati ci permettono di valutare le nostre prestazioni e di confrontarle e adeguarle alle normative sanitarie nazionali ed europee.

Il personale che opera nello studio è aggiornato costantemente sulle tecniche di sterilizzazione, ha come obiettivo primario la prevenzione e il ripristino funzionale ed estetico dei denti.

i nostri obiettivi



Lo studio opera in piena conformità con la legge 626/94 recante disposizioni in materia di sicurezza sul lavoro.

Nel nostro studio, infatti, è presente un responsabile per la sicurezza degli ambienti.

Il controllo della qualità e funzionalità delle apparecchiature e strumentazione è attuato sistematicamente tramite interventi di manutenzione periodica. Così come prescritto dalle leggi vigenti, i controlli delle apparecchiature radiografiche sono effettuati da tecnici esterni, autorizzati dal servizio di Fisica Sanitaria.

Tutti i locali operativi, inoltre, sono schermati con lastre di piombo, affinché non si verifichino dispersioni di raggi X.

I prodotti utilizzati hanno il marchio CE e tutti i fornitori sono certificati ISO 9000.

Lo studio opera in collaborazione con laboratori odontotecnici che utilizzano macchinari tecnologicamente avanzati e rilasciano un certificato di conformità dei manufatti protesici.

Per quanto sopra ogni paziente può sedersi sulle nostre poltrone dentistiche in assoluta tranquillità.

**sedetevi
tranquilli**



Il nostro studio è dotato di una sala di sterilizzazione. Rigorosi protocolli operativi elaborati dalla Direzione e continuamente aggiornati, in base alle normative vigenti ed ai progressi scientifici, definiscono le modalità operative per:

- *Pulizia e disinfezione dei piani dei locali e delle superfici di lavoro*
- *Trattamento di disinfezione e STERILIZZAZIONE di tutto lo strumentario. Ogni paziente, infatti, sarà curato con strumentario sterile.*
- *Igiene del personale e uso dei dispositivi di protezione individuale.*
- *Prevenzione del rischio delle infezioni crociate, anche attraverso l'impiego di materiale monouso.*

Nel nostro Studio Odontoiatrico è utilizzata un'autoclave di Classe B. Essa permette tramite il frazionamento di vuoti pressori a elevate temperature, una corretta sterilizzazione di ogni strumento lavorativo. La certezza dell'avvenuta Sterilizzazione è continuamente monitorata da test microbiologici. La poltrona, sulla quale il paziente si siede e dove saranno eseguite tutte le prestazioni sanitarie, è dotata di un sistema di disinfezione continua dell'acqua interna. Tali procedure sono garanzia di una maggiore sicurezza per tutti i pazienti.

sicurezza dell'igiene

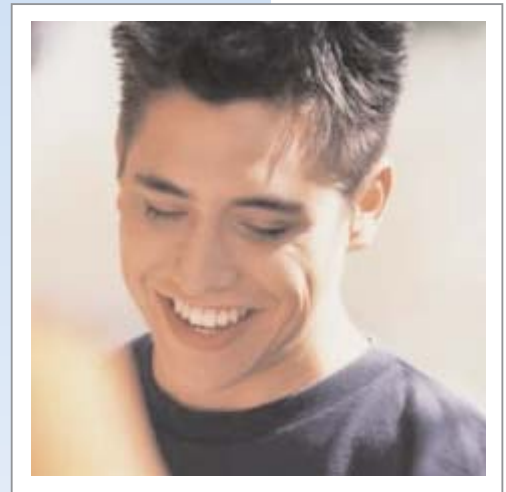


tutela della privacy

Tutto il personale medico, paramedico e amministrativo dello studio è tenuto a rispettare il segreto professionale.

In conformità alla legge 675/96, recante disposizione in merito al trattamento dei dati personali, sarà chiesto al paziente di sottoscrivere il modulo di consenso, con il quale autorizza il trattamento dei dati esclusivamente ai fini di diagnosi e cura da parte dei medici.

Il trattamento riguarda anche la compilazione della cartella clinica o di altri documenti di tipo sanitario, ovvero di altri documenti relativi alla gestione amministrativa.



il personale medico

I nostri specialisti seguono un continuo aggiornamento per garantire il massimo della qualità in ogni prestazione. Secondo le direttive del Ministero della Salute e dell'ordine dei medici, il personale che opera nello studio segue periodicamente corsi di aggiornamento, per poter operare con le più moderne tecnologie e poter intervenire nella risoluzione di tutte le problematiche collegate all'odontoiatria.



Dott.ssa Sonia Pinna

*Laureata in Odontoiatria e protesi dentaria
presso l'Università Statale di Milano
nell'anno 2000.*

*Dal 2000 al 2003 ha collaborato presso il reparto
di Odontoiatria dell'Università statale di Milano.*

*Nel 2003-2004 ha partecipato al Master
di perfezionamento in Ortodonzia dell'Università
Vita e Salute dell'ospedale San Raffaele,
dove ha frequentato.*

*Nel 2005 ha partecipato al corso di chirurgia
e implantologia presso l'Università di medicina
e chirurgia di Parigi*

*Ha partecipato, inoltre, a numerosi corsi
professionali e convegni riguardanti
l'ortodonzia, la conservativa, la chirurgia,
l'odontoiatria estetica, l'implantologia,
la parodontologia e la protesi dentaria.
Iscritta all'albo dell'ordine dei medici di Milano.*

Dr. Daniele Pinna

*Laureato in Odontoiatria e protesi dentaria
presso l'Università statale di Milano
nell'anno 2000.*

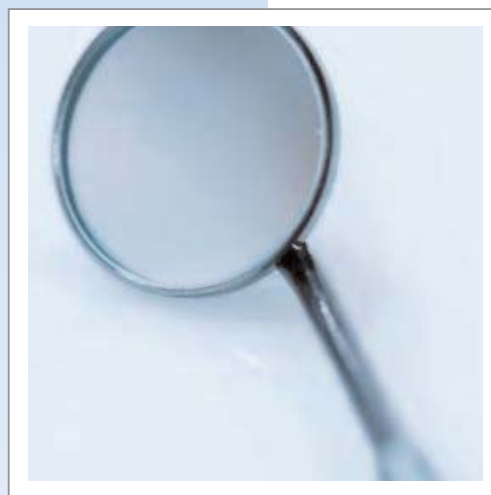
*Dal 2000 al 2001 ha frequentato il reparto di
odontoiatria dell'Università Statale di Milano.*

*Nel 2004 si è perfezionato in Parodontologia
presso il reparto universitario di Odontoiatria
dell'Istituto Galeazzi di Milano.*

*Ha partecipato a numerosi corsi professionali e
convegni riguardanti la parodontologia, la
protesi dentaria, la chirurgia, l'implantologia, la
conservativa e l'odontoiatria estetica.*

Iscritto all'albo dell'ordine dei medici di Milano

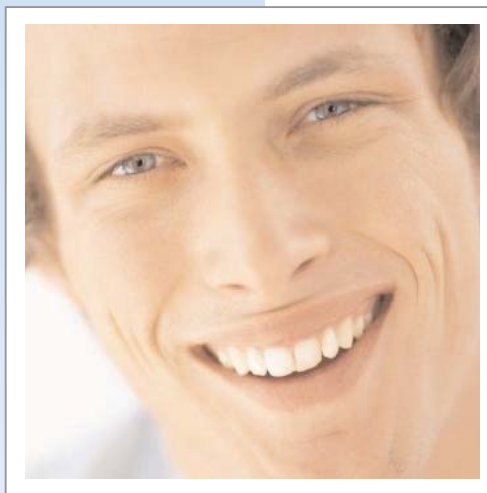
il personale medico



Presso il Nostro Studio Odontoiatrico si eseguono tutte le consulenze, gli interventi e le terapie che hanno a che fare con le specializzazioni odontoiatriche:

- *DIAGNOSTICA RADIOGRAFICA E STRUMENTALE*
- *IGIENE ORALE*
- *SBIANCAMENTI DENTALI*
- *CONSERVATIVA ESTETICA*
- *ENDODONZIA*
- *PARODONTOLOGIA*
- *CHIRURGIA ORALE*
- *IMPLANTOLOGIA*
- *PROTESI FISSA E MOBILE*
- *PEDODONZIA*
- *ORTODONZIA FISSA MOBILE ESTETICA*
- *GNATOLOGIA*
- *EMERGENZE*

le nostre prestazioni



CONSERVATIVA, ENDODONZIA

Il dente è un elemento vivo del nostro corpo, di cui possiamo individuare due parti: una esterna e una interna. Della parte esterna, ovvero, dello smalto e della dentina si occupa l'odontoiatria conservativa, che cura le lesioni cariose utilizzando nuove resine e vetropolimeri per eseguire la ricostruzione del dente. Dell'interno, ovvero della polpa, si occupa l'endodonzia e le lesioni sono curate con ultrasuoni e con otturazioni in guttaperca calda. I nostri medici sono in grado di intervenire in tutte le problematiche collegate all'odontoiatria conservativa e all'endodonzia con materiali biologicamente compatibili rispettando la dentatura e riducendo al minimo gli imprevisti.

le nostre prestazioni



PEDODONZIA

Il nostro studio è pronto ad accogliere tutti i bambini, anche quelli particolarmente ansiosi o portatori di handicap. I nostri professionisti, oltre a instaurare un rapporto di fiducia col bambino, cercheranno di insegnare ad aver cura della propria bocca. Oltre a eseguire otturazioni, estrazioni, devitalizzazioni si eseguono applicazioni di fluoro e sigillatura dei solchi dentali, per prevenire la malattia cariosa.

IGIENE ORALE

Aver cura della propria bocca è importante per proteggere oltre ai denti anche le gengive e le ossa.

Presso il nostro studio, oltre a corrette indicazioni alimentari e igieniche, si eseguono ablazioni del tartaro, prevenzione delle parodontiti, levigatura delle radici, applicazione di desensibilizzanti, fluoroprofilassi per pazienti cariorecettivi e sbiancamento dei denti vitali.

CHIRURGIA ORALE

Interventi chirurgici in anestesia locale (se necessario con premedicazione sedativa).

Gli interventi riguardano le avulsioni dentarie, estrazioni di radici e denti inclusi, disinclusione di elementi ritenuti, cisti e chirurgia endodontica.

Siamo, inoltre, in grado di affrontare emergenze come fratture dentali, ascessi ed emorragie.

Lavoreremo in collaborazione con il vostro medico, se necessario, in modo che la terapia sia controllata con precisione.

le nostre prestazioni



PARODONTOLOGIA E IMPLANTOLOGIA

Terapia e prevenzione delle malattie che colpiscono i tessuti di supporto dei denti. Interventi di ricostruzione e rigenerazione di piccoli difetti ossei attraverso l'impiego di membrane, innesti connettivali e ossei.

Riabilitazioni di edentulie attraverso l'impiego di tecniche implantari conosciute e con la maggior documentazione scientifica per il ripristino della normale masticazione e della fonazione.

L'implantologia è utile, in caso di edentulie, perché non si danneggiano i denti adiacenti. Anche nel caso di ripristino totale della dentatura, con l'implantologia ossea è possibile ottenere un ancoraggio che aumenti la stabilità della protesi.

PROTESI

Per ricostruire l'integrità anatomica, funzionale ed estetica delle arcate dentarie ci si avvale di manufatti protesici.

I casi di edentulismo parziale sono risolti con protesi fisse (corone in oro resina ed oro ceramica) su pilastri naturali o su impianti, oppure con protesi rimovibili (scheletrati) ancorate con ganci su pilastri naturali.

Nei casi di edentulia totale le riabilitazioni vengono fatte con protesi mobili in appoggio sulla mucosa oppure ancorate agli impianti.

Il nostro studio opera con laboratori odontotecnici scelti, che usano macchinari avanzati e sono aggiornati sulle più recenti innovazioni. I laboratori inoltre utilizzano materie prime biocompatibili.

le nostre prestazioni



ORTODONZIA

Una bocca armonica ci permette di stare più a nostro agio quando sorridiamo, di masticare meglio e ci aiuta a mantenere i denti più sani.

Per questi motivi è importante affrontare i problemi sia nella posizione dei denti, sia nella forma ossea delle arcate.

Per l'intervento sui bambini, il nostro studio si avvale di professionisti preparati anche dal punto di vista psicologico, per far accettare la terapia ortodontica.

Anche negli adulti possono insorgere problemi di ortodonzia. In questo caso, oltre a risolvere il problema, si cercherà di tutelare le necessità estetiche con attacchi invisibili (in ceramica) o se possibile all'interno del dente

GNATOLOGIA

Disciplina che si occupa delle problematiche dell'articolazione temporo-mandibolare e della muscolatura masticatoria, che possono aver ripercussioni su tutto l'organismo: problemi posturali, mal di schiena e cervicali.

Ci si avvale di vari tipi di bite-plane o di molaggi selettivi, seguiti da riabilitazioni protesiche e ortodontiche.

Ci si avvale inoltre della collaborazione di professionisti come l'osteopata, il logopedista, il chirurgo maxillo-facciale e l'otorinolaringoiatra.

le nostre prestazioni

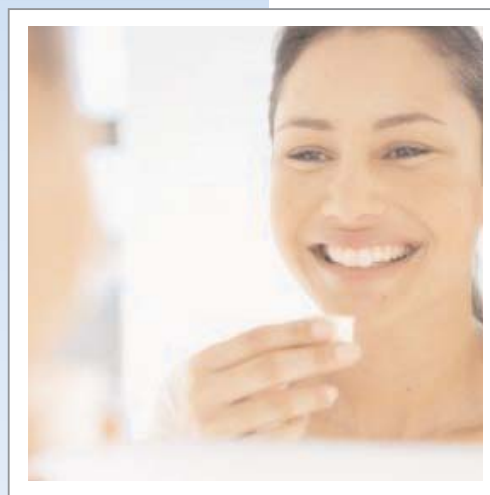


Ai fini di una chiara ed efficace redazione della carta Carta dei servizi vengono individuati i seguenti standard e fattori di qualità tendenti al miglioramento della funzionalità dei servizi offerti:

- *Tempi di attesa ridotta al minimo*
- *Informazioni di tutte le procedure amministrative;*
- *Linguaggio e struttura della modulistica di facile comprensione per tutti;*
- *Rapporti con il pubblico all'insegna della correttezza, del rispetto e della cordialità;*
- *Fasce orarie funzionali alle esigenze dell'utenza.*

**IGIENE, PROFESSIONALITA' E CORTESIA
IN UN AMBIENTE AMPIO E
CONFORTEVOLE RAPPRESENTANO,
DUNQUE, IL NOSTRO IMPEGNO PER
RENDERE IL PIU' POSSIBILE PIACEVOLE
ANCHE UNA VISITA DAL DENTISTA.**

**note
conclusive**



modalità di pagamento

All'accettazione del preventivo, le modalità di pagamento saranno concordate individualmente.

Nel nostro studio è possibile pagare con:

**ASSEGNI
BANCOMAT
FINANZIAMENTI A TASSI VANTAGGIOSI**

